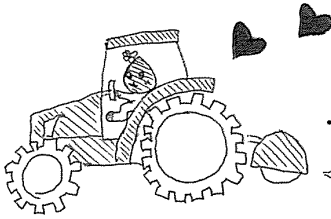


ほろプラ新聞 vol.6

発行 幌加内町観光協会
〒074-0411
北海道 雨竜郡 幌加内町
字 幌加内 交流プラザ内
☎ 0165-35-2380

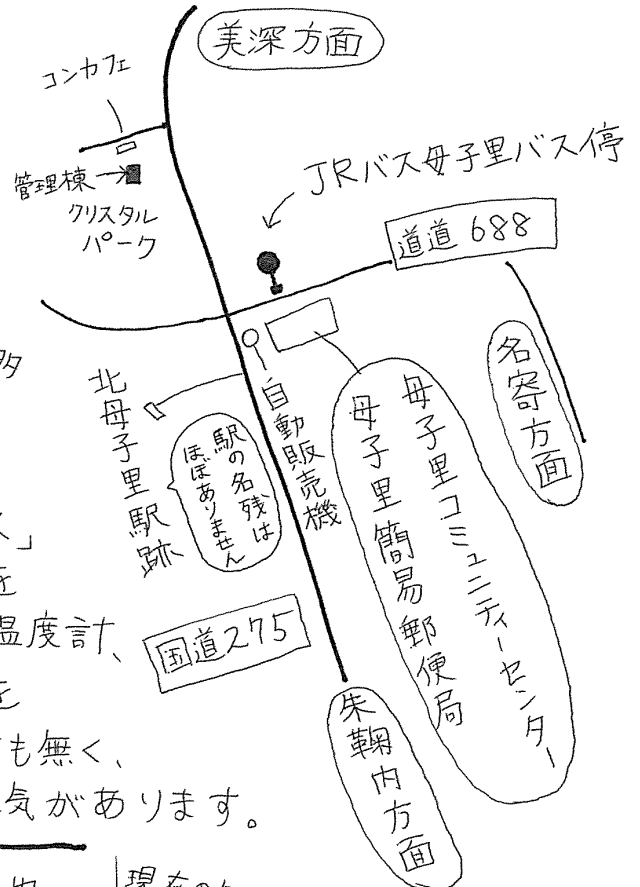


母子里クリスタルパーク

1978年(昭和53年)2月17日、
幌加内町母子里(もしり)地区で
日本最寒気温となる -41.2 度を
記録したことを記念して作られた
施設です。

管理棟内には近年の気温の推移
などの寒さに関する展示室、トイレ
があります。

パーク内には、「クリスタルピークス」
という凍てつく寒さの中のつらさを
イメージしたモニュメント、大きな温度計、
広り散策路があり、季節の野草を
楽しむことができます。夜は外灯も無く、
真っ暗なので星空撮影に密かに人気があります。



オリジナルステッカー
販売しています

日本最寒地
到達証明書を
100円で発行しています。
(管理棟にて)

現在の気温
日時ス

利用可能時間
8:30~17:00
定休日 月曜日
TEL 0165-38-2513

金属が反射して
ピカピカ
光輝いています



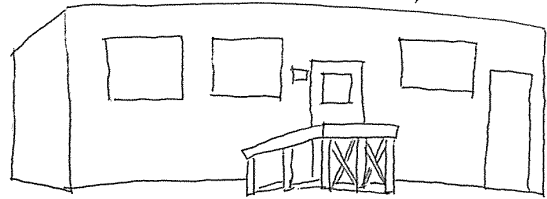
クリスタルピークス

母子里クリスタルパーク内にあるお店

「コンカフェ Moshiri」

地元食材をふんだんに
使用したパスタやピザ
が絶品。
デザート、コーヒーも。

黄緑色のコンテナ



6～10月 土・日曜営業

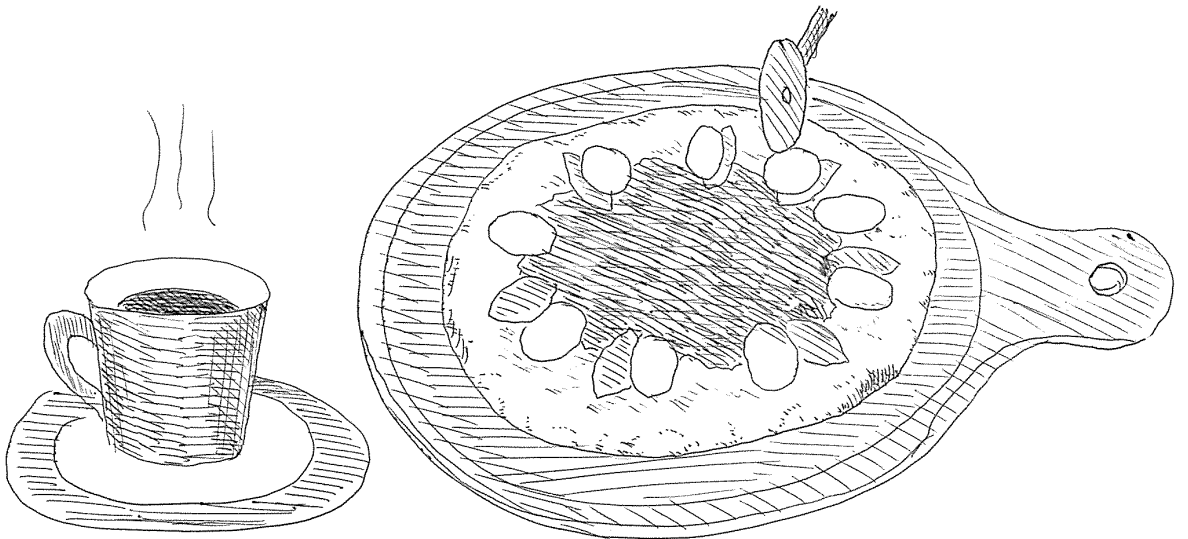
11時～18時

11～5月 日のみ営業

☎ 070-4370-3441

0165-38-2845

(夕田)



※コンカフェに関するお問い合わせは、母子里クリスタルパーク
管理棟ではわかりかねますのでご了承ください。