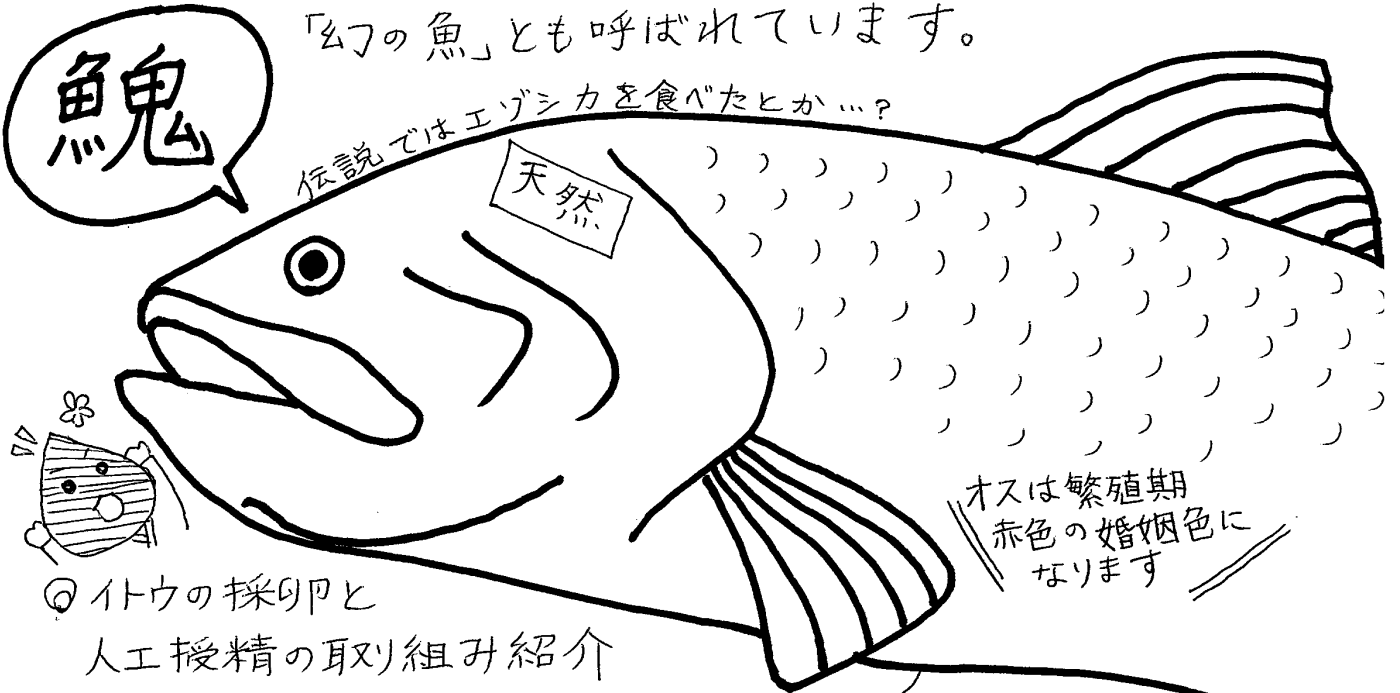


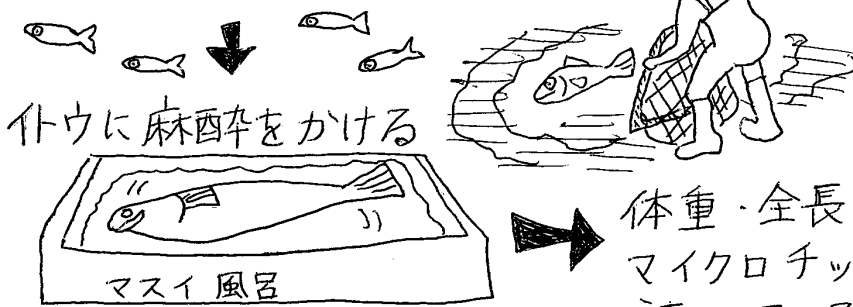
◎朱鞠内湖に鬼?! ←ワカサギ

サケ科イトウ属に属する日本最大の淡水魚「イトウ」。
 魚へんに鬼と書きます。大きさや生息数の少なさなどから
 「幻の魚」とも呼ばれています。



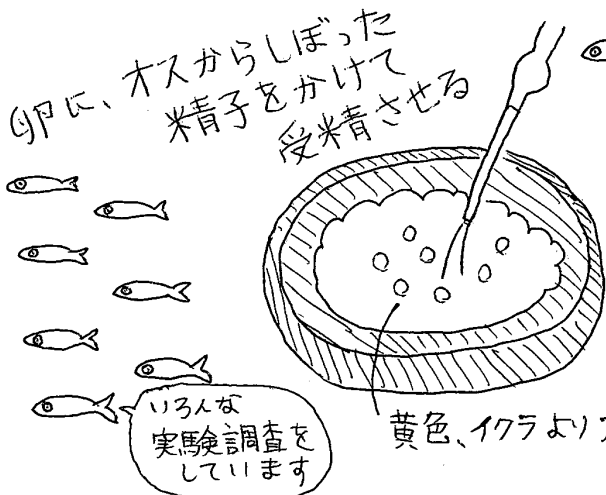
②イトウの採卵と人工授精の取り組み紹介

①親魚池で魚を捕まえる



2022年5月11日に
 母子里で行いました

体重・全長測定
 マイクロチップを
 読み取る

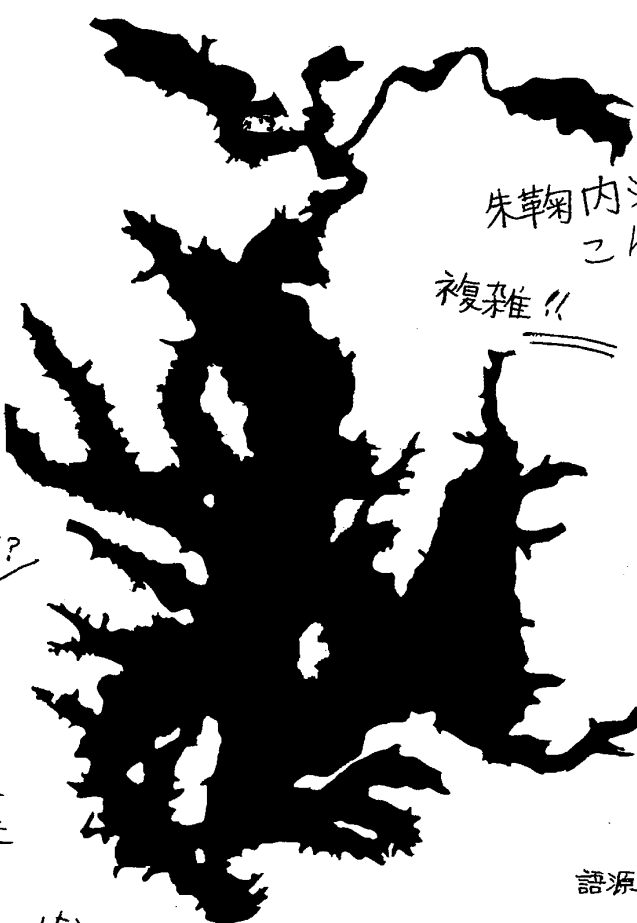


by 佐々木

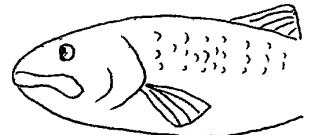
◎朱鞠内湖について

北欧の湖畔にいるような錯覚をもたらす日本最大級の人造湖「朱鞠内湖(しゅまりないこ)」。朱鞠内湖は昭和49年に道立自然公園に指定されました。周辺一帯は自然保護上の厳しき規制を受けており、今もなお自然の原型をとどめています。大小13の島々が浮かぶ湖は独特の雰囲気を持ち、また絶滅危惧種のイトウが棲むことから神秘の湖と呼ばれています。キャンプ場や釣り客で一年を通して人気があります。美しい景色から写真家も多く訪れます。冬はワカサギ釣りが楽しめます。

イトウ
サケマス
アマス
ワカサギ
コイ
フナ
エビが
住んでいるよ




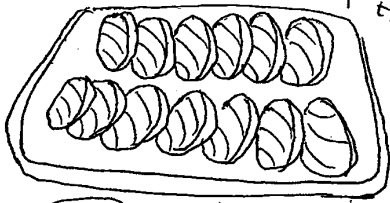
朱鞠内湖って
こんな形なんだね//
複雑!!



◎イトウって | ビーナ
 | ビーナ?
美味しい?
鱈の魚を食べる
機会はほとんど
ありません。
「川のトロ」と呼ばれて
おり刺身は油の乗った
白身魚の味です。

◎川がたくさん!
朱鞠内湖の周りには
24もの川が流れて
います。
ブトカマベツ川や
モシリウンナイ川、
ルヤンベナイ川
など変わった名前
がタタリです。

語源はアイヌ語かな




食べられるお店は
ありません。

◎朱鞠内観光汽船

湖を35分かけて周遊する遊覧船はなかなかですが;
大人1,000円 小人500円

☎ 0165-38-2158
8:00~17:00



by 佐々木